



ADVANCE
Management GmbH

EXPOSÉ

Charmantes Altbau Maisonette Penthouse in Kudamm & Savignyplatz Nähe



ECKDATEN

Objektart: Dachgeschosswohnung

Adresse: 10623 Berlin

Baujahr: 1897

Zimmerzahl: 5

Wohnfläche (ca.): 155 m²

Etage: 5

Energieausweis Baujahr: 1897

Objekt ist vermietet: nein

Schlafzimmer: 3

Kaufpreis
€ 865.000,-

Advance Management GmbH

Schaumburgallee 6 | 14502 Berlin (Charlottenburg) | Tel.: +49 (0)172- 300 8000
info@advance-management.de | www.advance-management.de

Eckdaten

> Dachgeschosswohnung

> Berlin

> 5 Zimmer

> 155 m² Wohnfläche

> Objektnummer: 0011



Objekteckdaten:

Objektart	Dachgeschosswohnung
Adresse	10623 Berlin
Baujahr	1897
Zimmerzahl	5
Wohnfläche (ca.)	155 m ²
Kaufpreis	865.000,- €
Etage	5
Energieausweis Baujahr	1897
Objekt ist vermietet	nein
Schlafzimmer	3
Badezimmer	2
Küche	Einbauküche
Zustand	teil / vollsaniert

Objektbilder:



Bleibtreu Dachgeschoss



Bleibtreu Dachgeschoss 3



Bleibtreu Dachgeschoss 4



Bleibtreu Dachgeschoss 5

Eckdaten

- > Dachgeschosswohnung
- > Berlin
- > 5 Zimmer

- > 155 m² Wohnfläche
- > Objektnummer: 0011



Bleibtreu Dachgeschoss 6



Bleibtreu Dachgeschoss 9



Bleibtreu Dachgeschoss 7



Bleibtreu Dachgeschoss 10



Bleibtreu Dachgeschoss 8



Bleibtreu Dachgeschoss 11

Eckdaten

- > Dachgeschosswohnung
- > Berlin
- > 5 Zimmer

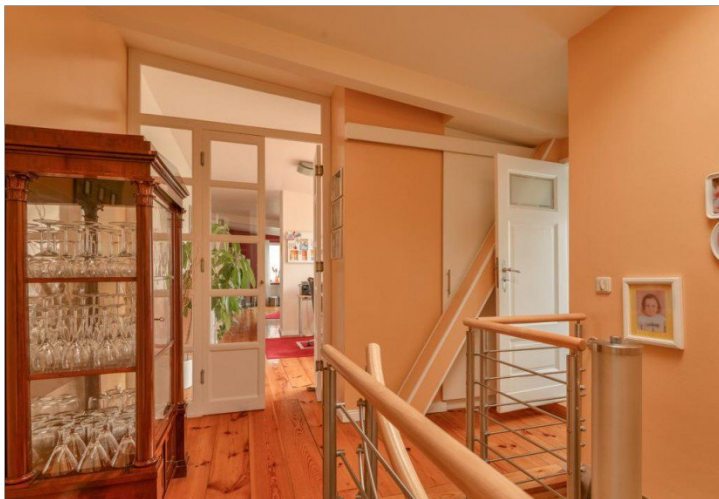
- > 155 m² Wohnfläche
- > Objektnummer: 0011



Bleibtreu Dachgeschoss 12



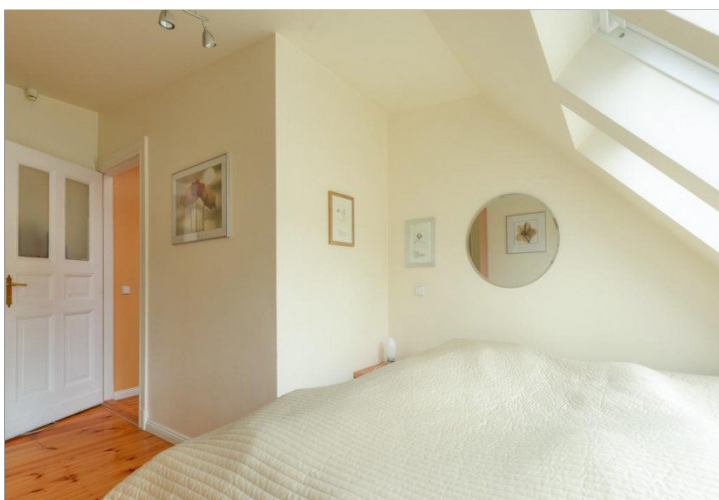
Bleibtreu Dachgeschoss 15



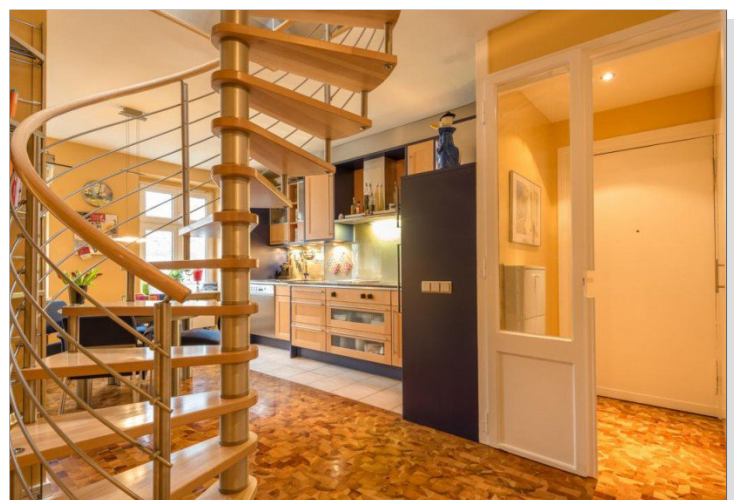
Bleibtreu Dachgeschoss 13



Bleibtreu Dachgeschoss 17



Bleibtreu Dachgeschoss 14



Bleibtreu Dachgeschoss 18

Eckdaten

- > Dachgeschosswohnung
- > Berlin
- > 5 Zimmer

- > 155 m² Wohnfläche
- > Objektnummer: 0011



Bleibtreu Dachgeschoss 19



Bleibtreu Dachgeschoss 22



Bleibtreu Dachgeschoss 20



Bleibtreu Dachgeschoss 23



Bleibtreu Dachgeschoss 21



Bleibtreu Dachgeschoss 24

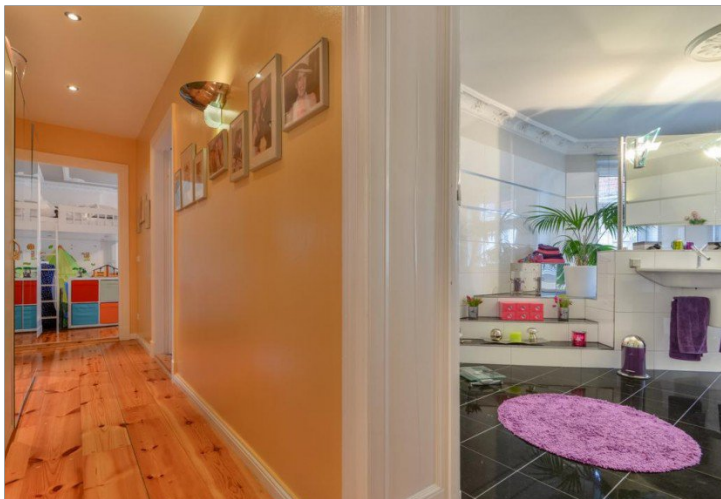
Eckdaten

- > Dachgeschosswohnung
- > Berlin
- > 5 Zimmer

- > 155 m² Wohnfläche
- > Objektnummer: 0011



Bleibtreu Dachgeschoss 25



Bleibtreu Dachgeschoss 26

